

## 2 家電リサイクルプラントでのリサイクル処理

### 2.1 家電リサイクルプラントでの品目別処理フロー

家電リサイクルプラントでは、廃家電4品目の多様な機種を効率良く処理するため、最初に「手作業による解体・

分別」で主要な部品を回収した後、「機械による破碎・選別」を行い、金属等を材料別に回収しています。

#### (1) エアコンの代表的な処理フロー

##### 室内機



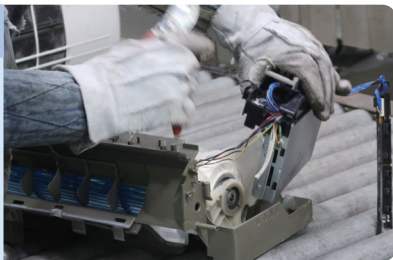
①

外装を取り外した後、熱交換器を取り外します。



②

基板等を取り外します。



③

モーター・ファン等を取り外します。



##### 室外機



①

フロンを回収します。



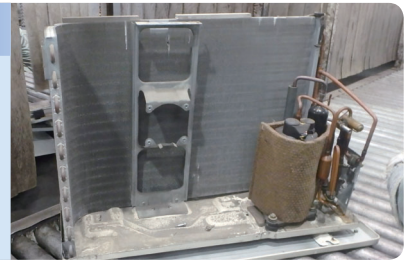
②

外装を取り外した後、基板等を取り外します。



③

熱交換器・コンプレッサー等を取り外します。



#### 破碎（破碎機）・選別（磁力・渦電流・比重選別機）

機械で破碎・選別を行い、金属やプラスチックを回収します。

#### 回収物

真ちゅう



モーター



基板類



銅パイプ



鉄、銅、アルミニウム、ミックスメタル、真ちゅう、モーター、基板、プラスチック類、冷媒フロン等を回収します。

(2) テレビの代表的な処理フロー

ブラウン管式テレビ



①

バックカバーを取り外した後、ブラウン管や基板等の電気部品を取り外します。



②

ブラウン管のバンドを切断し、取り外します。



③

ブラウン管は分割機でパネルガラスとファンネルガラスに分割します。



破碎（破碎機）

機械で破碎し、ガラスを回収します。

液晶・プラズマ式テレビ



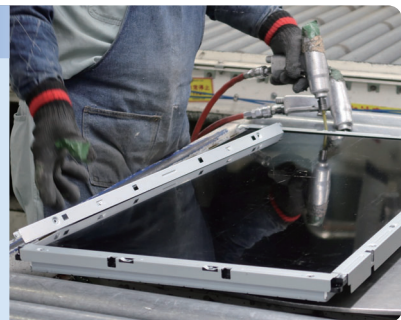
①

バックカバーを取り外した後、基板等の電気部品を取り外します。



②

液晶パネルを取り外し、分解します。



③

バックカバーなどのプラスチック部品は破碎機に投入します。

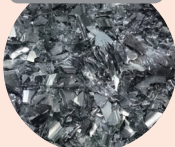


破碎（破碎機）・選別（磁力・渦電流・比重選別機）

機械で破碎・選別し、金属やプラスチックを回収します。

回収物

パネルガラス



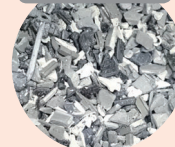
ファンネルガラス



基板類

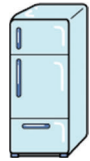


プラスチック

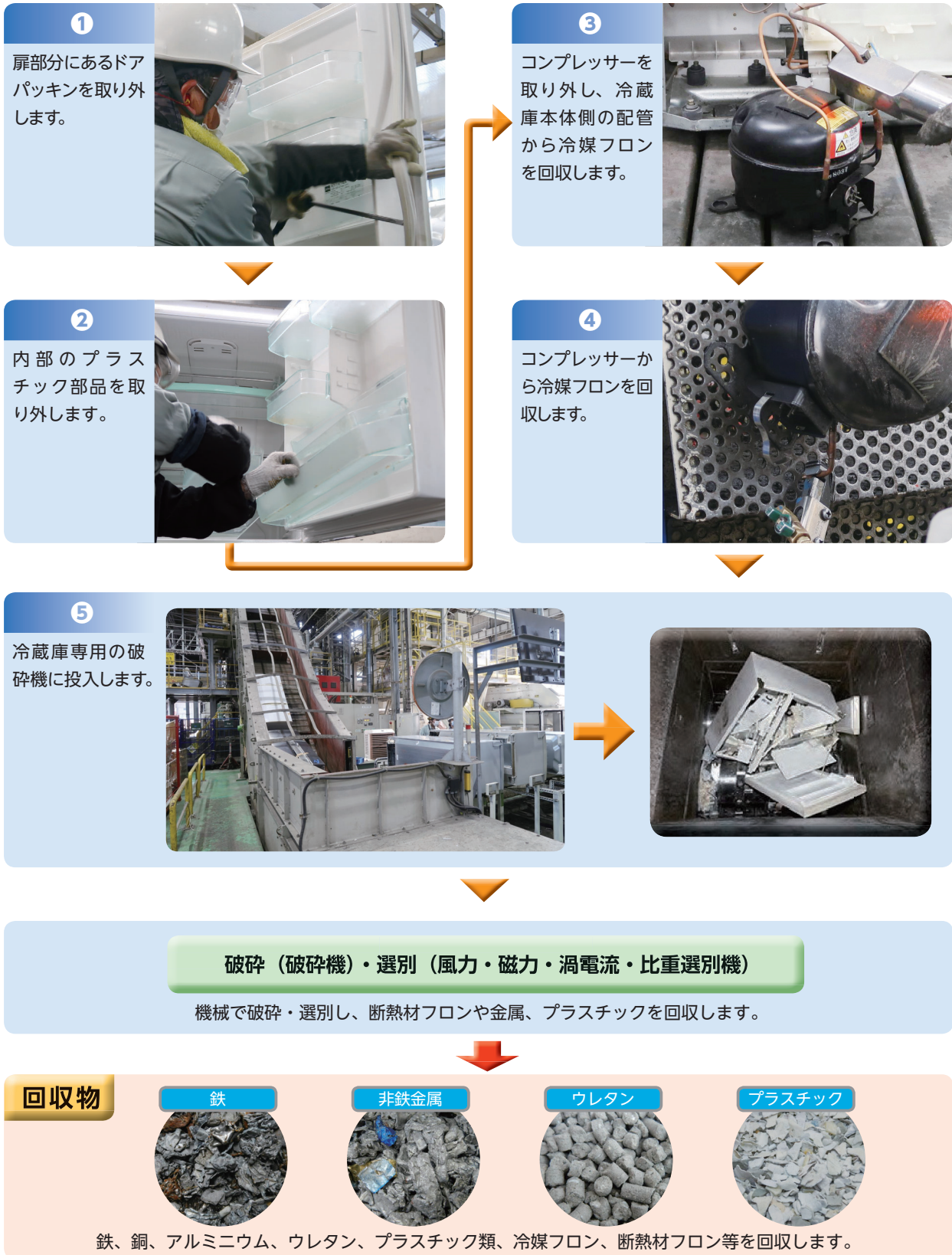


パネルガラス、ファンネルガラス、鉄、銅、アルミニウム、ミックスメタル、基板等を回収します。

(3) 冷蔵庫・冷凍庫の代表的な処理フロー



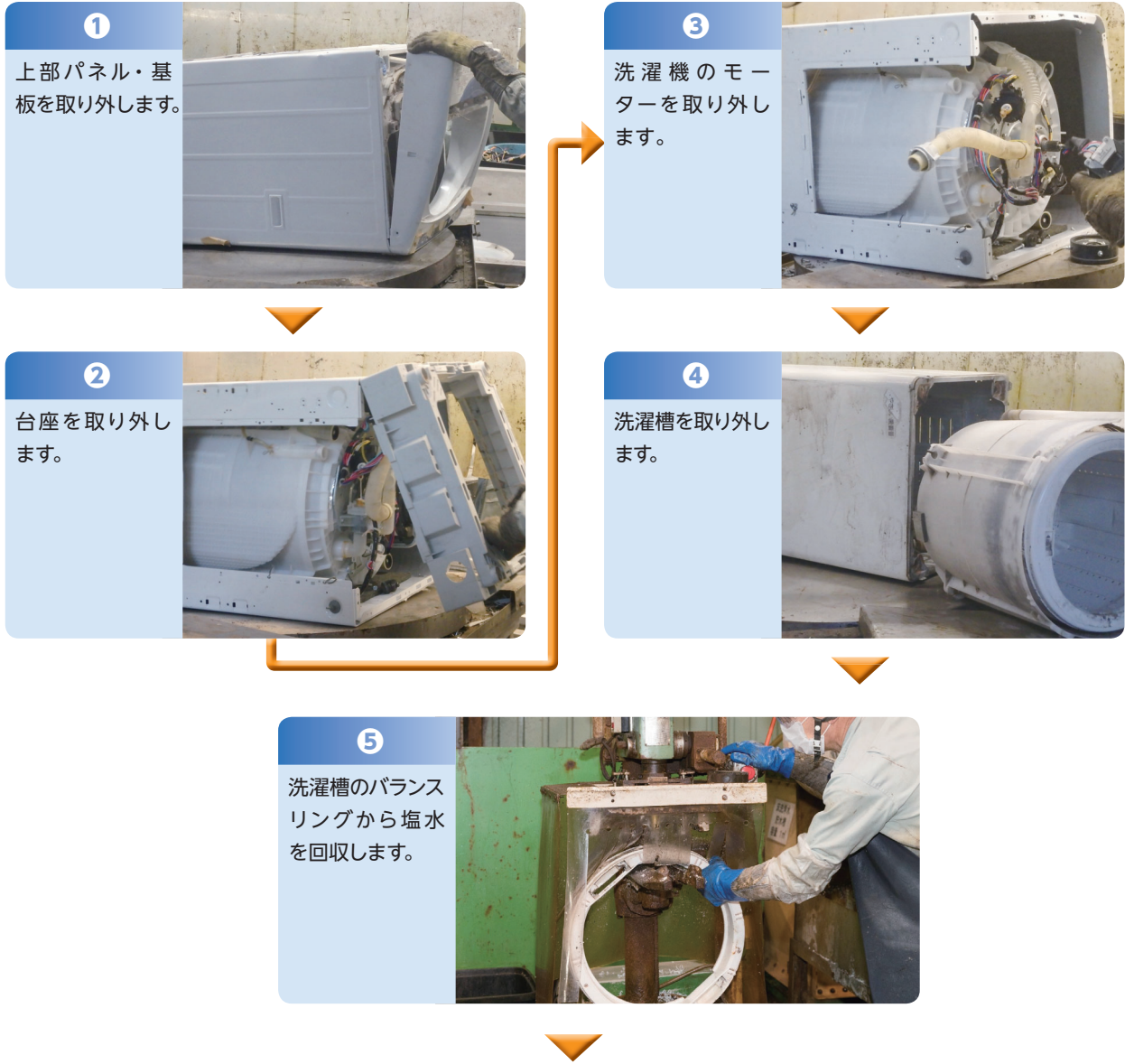
冷蔵庫・冷凍庫



(4) 洗濯機・衣類乾燥機の代表的な処理フロー



洗濯機・衣類乾燥機



**破碎（破碎機）・選別（磁力・渦電流・比重選別機）**

機械で破碎・選別を行い、金属やプラスチックを回収します。

**回収物**

- モーター** (Motor)
- 底板アルミ** (Base plate aluminum)
- プラスチック** (Plastic)
- 基板類** (Circuit boards)

鉄、銅、アルミニウム、ミックスメタル、プラスチック類等を回収します。

I章 家電リサイクル制度

II章 家電リサイクル実績

III章 製造業者等の取組

IV章 普及啓発活動および支援活動

V章 資料集